

INSTITUTO FEDERAL  
DE EDUCAÇÃO, CIÊNCIA E TECNOLOGIA  
Mato Grosso

Carta de Serviços ao  
**Usuário**

**4ª Edição**

CUIABÁ  
**2021**

**Reitor**  
Júlio César dos Santos

**Diretor Executivo e Presidente da Unidade de Gestão de Integridade**  
Cristovam Albano da Silva Júnior

**Pró-Reitora de Gestão de Pessoas - Propessoas**  
Leila Cimone Teodoro Alves

**Pró-Reitora de Ensino - PROEN**  
Luciana Maria Klamt

**Pró-Reitora de Pesquisa e Inovação - PROPE**  
Ângela Santana de Oliveira

**Pró-Reitor de Extensão - PROEX**  
Marcus Vinicius Taques Arruda

**Pró-Reitor de Administração - PROAD**  
Túlio Marcel Rufino de Vasconcelos Figueiredo

# Carta de Serviços ao Usuário

**2021**

## **ORGANIZAÇÃO**

**DECOM**  
Móises de Jesus

**OUVIDORIA/SIC**  
Maristela Abadia Guimarães

**RESPONSÁVEIS PELAS INFORMAÇÕES**  
Representantes SIC Reitoria e Campus

**DIAGRAMAÇÃO**  
Moisés de Jesus

**PREFÁCIO**  
Júlio César dos Santos

**REVISÃO DE TEXTO:**  
Sandrine Robadey Huback

**FOTOS E ILUSTRAÇÕES**  
Ouvidoria e Unidades do IFMT

**TIRAGEM**  
Digital

**Serviço de Informação ao Cidadão**  
Ouvidoria  
Lei 12.527/2011  
Lei 13.460/2017

## Representantes Titulares do SIC na Reitoria

SETOR	SERVIDOR
Diretoria de Política de Ingresso e Seleções	Mychel Wheverardo Araujo Pessoa
Departamento de Comunicação	Moises de Jesus
Pró-Reitoria de Extensão	Victor Rafael Araujo de Noronha
Pró-Reitoria de Administração	Tulio Marcel Rufino de Vasconcelos Figueiredo
Pró-Reitoria de Ensino	Jennyfer Kathirlyn Duarte da Silva
Pró-Reitoria de Gestão de Pessoas	Mariana Tereza da Silva Scardini Barros
Pró-Reitoria de Pesquisa, Pós-Graduação e Inovação	Marcos Vinicius Rodrigues Davino
Diretoria Sistêmica de Relações Internacionais	Daniela Cauduro Bianchi
Diretoria Sistêmica de Tecnologia da Informação	Gisele Wmayma Pinheiro dos Santos (substituta)
Diretoria Sistêmica de Planejamento	Renata Raizel Policarpo
Centro de Referência em Educação a Distância	Luiz Alberto Rodrigues Gonçalves (substituto)
Gabinete	Rafael Luiz Viegas Santos

## Representantes Titulares do SIC nos Campi e Campi Avançados

CAMPUS / CAMPUS AVANÇADO	SERVIDOR
Alta Floresta	Fabricio Geraldo dos Santos Rodrigues
Barra do Garças	Carlos Ferreira Barbosa
Cáceres	Maria Moreira de Carvalho
Campo Novo do Parecis	Carla Aparecida Londero Azambuja
Confresa	Telma da Silva Aguiar
Cuiabá - Bela Vista	Francismeiry Cristina de Queiroz
Cuiabá - Cel. Octayde Jorge da Silva	Alyne Hitomi Maeda
Diamantino	Daniel da Costa e Faria
Guarantã do Norte	Iraecio de Sousa Carvalho
Juína	Jeniffer Yasmin de Araújo
Lucas do Rio Verde	João Vicente Neto
Pontes e Lacerda	Weverton da Silva Correa
Primavera do Leste	Josiane Luiza de Oliveira
Rondonópolis	Viviane Cristina de Oliveira Duarte
São Vicente	Sergio Thompson Bernardes Monteiro
Sinop	Leonardo Morilha Leão
Sorriso	Rubia Maria Vieira Giovelli
Tangará da Serra	Débora Neves de Melo
Várzea Grande	Nádia Corinne Gasparotto Camargo



# SUMÁRIO

<b>PREFÁCIO</b> .....	<b>8</b>
<b>ESTRUTURA DE GESTÃO</b> .....	<b>9</b>
<b>COMO ESTUDAR NO IFMT?</b> .....	<b>13</b>
DIRETORIA DE POLÍTICA DE INGRESSO E SELEÇÕES - DPIS .....	13
O IFMT E AS POLÍTICAS PARA INGRESSO DE ESTUDANTES .....	13
<b>DESMEMBRANDO A ESTRUTURA DO IFMT</b> .....	<b>15</b>
<b>PRÓ-REITORIA DE ENSINO - PROEN</b> .....	<b>15</b>
PRÓ-REITORIA DE EXTENSÃO – PROEX .....	16
PRÓ-REITORIA DE PESQUISA PÓS-GRADUAÇÃO E INOVAÇÃO- PROPES .....	17
PRÓ-REITORIA DE ADMINISTRAÇÃO - PROAD .....	18
PRÓ-REITORIA DE GESTÃO DE PESSOAS – PROPESSOAS .....	19
<b>DESMEMBRANDO A ESTRUTURA DO IFMT</b> .....	<b>20</b>
DIRETORIA SISTÊMICA DE RELAÇÕES INTERNACIONAIS – DSRI .....	20
DIRETORIA SISTÊMICA DE PLANEJAMENTO E CAPTAÇÃO DE RECURSOS – DSPLAN .....	21
DIRETORIA SISTÊMICA DE TECNOLOGIA DA INFORMAÇÃO – DSTI .....	22
<b>DESMEMBRANDO A ESTRUTURA DO IFMT</b>	
<b>CENTRO DE REFERÊNCIA, CAMPUS, CAMPUS AVANÇADO</b> .....	<b>23</b>
<b>CENTRO DE REFERÊNCIA</b> .....	<b>23</b>
CENTRO DE REFERÊNCIA EM EDUCAÇÃO A DISTÂNCIA – CREAD .....	23
<b>CAMPUS</b> .....	<b>24</b>
ALTA FLORESTA .....	24
BARRA DO GARÇAS .....	25
CÁCERES – PROF. OLEGÁRIO BALDO .....	26
CAMPO NOVO DO PARECIS .....	27
CONFRESA .....	28
CUIABÁ – BELA VISTA .....	29
CUIABÁ – CEL. OCTAYDE JORGE DA SILVA .....	30
JUÍNA .....	31
PONTES E LACERDA – FRONTEIRA OESTE .....	32
PRIMAVERA DO LESTE .....	33
RONDONÓPOLIS .....	34
SÃO VICENTE .....	35
SORRISO .....	36

VÁRZEA GRANDE .....	37
CAMPUS AVANÇADO DIAMANTINO .....	38
CAMPUS AVANÇADO GUARANTÃ DO NORTE .....	39
CAMPUS AVANÇADO LUCAS DE RIO VERDE .....	40
CAMPUS AVANÇADO SINOP .....	41
CAMPUS AVANÇADO TANGARÁ DA SERRA .....	42

## PREFÁCIO

### CARTA DE SERVIÇO AO USUÁRIO DO IFMT

A Lei nº 11.892/2008 institui a Rede Federal de Educação Profissional, Científica e Tecnológica e criou os Institutos Federais de Educação, Ciência e Tecnologia. Desde então as transformações no IFMT foram importantes ao ampliar a abrangência da atuação no Estado, proporcionando oportunidades de acesso ao ensino técnico e tecnológico a parcelas da sociedade mato-grossense antes não atendidas.

Em sua estrutura multicampi o IFMT dispõe de 14 Campi e 05 Campi Avançados além de uma reitoria, onde trabalham 1.230 servidores docentes e 856 servidores técnicos administrativos em educação, responsáveis por ensinar seus 28.549 estudantes<sup>1</sup>.

Em destaque na atuação da instituição está a indissociabilidade do ensino, da pesquisa e da extensão em interação contínua com a sociedade. A Carta de Serviços ao Usuário é ferramenta fundamental para tornar público os serviços ofertados e quais as formas de acesso a estes serviços. O foco no cidadão e a indução do controle social é premissa aos princípios institucionais com a transparência, a informação, a aprendizagem e a participação.

Seja bem-vindo (a) a esta Instituição de Ensino que tem como missão: “Educar para a vida e para o trabalho”.

**JULIO CÉSAR DOS SANTOS**  
Reitor

<sup>1</sup> Dados obtidos na Plataforma Nilo Peçanha:  
<http://plataformanilopecanha.mec.gov.br/2020.html>

## ESTRUTURA DE GESTÃO

### Portal do IFMT

Acesse: [ifmt.edu.br](http://ifmt.edu.br)

Para saber Quem é Quem

Acesse: <http://ifmt.edu.br/conteudo/pagina/estrutura-quem-e-quem/>

### REITORIA

Sítio: [www.ifmt.edu.br](http://www.ifmt.edu.br)

Redes Sociais

Instagram: [https://www.instagram.com/ifmt\\_oficial/](https://www.instagram.com/ifmt_oficial/)

Facebook: <https://pt-br.facebook.com/IFMT.Oficial/>

Twitter: <https://twitter.com/IFMT>

Endereço: avenida Senador Filinto Müller, 953 Bairro: Quilombo – CEP 78043-409 – Cuiabá/MT

Horário de atendimento ao público: de segunda a sexta-feira, das 7h30 às 17h30

Telefone: (65) 3616-4100

### GABINETE DO REITOR

#### Reitor

**Julio César dos Santos**

E-mail: [gabinete@ifmt.edu.br](mailto:gabinete@ifmt.edu.br)

#### Chefe de Gabinete do Reitor

**João Germano Rosinke**

E Telefone: (65) 3616-4105

E-mail: [gabinete@ifmt.edu.br](mailto:gabinete@ifmt.edu.br)

#### Diretor de Planejamento Executivo Presidente da Unidade de Gestão de Integridade

Sítio: <http://integridade.ifmt.edu.br>

**Cristovam Albano da Silva**

E-mail: [integridade@ifmt.edu.br](mailto:integridade@ifmt.edu.br)

### DEPARTAMENTO DE COMUNICAÇÃO SOCIAL

#### Chefe do Departamento de Comunicação Social

Sítio: <http://decom.ifmt.edu.br>

**Moisés de Jesus**

Telefone: (65) 3616-4177

e-mail: [decom@ifmt.edu.br](mailto:decom@ifmt.edu.br)

jornalismo: [ascom@ifmt.edu.br](mailto:ascom@ifmt.edu.br)

#### Procuradoria Federal Junto ao IFMT

Sítio: <http://procuradoria.ifmt.edu.br>

Procurador-Chefe: **José Roberto Curvo Garcia**

#### Chefe do Departamento de Gestão e Apoio Técnico

**Michelle Eiko Hayakawa**

Telefone: (65) 3616-4108

E-mail: [procuradoria@ifmt.edu.br](mailto:procuradoria@ifmt.edu.br)

#### Auditoria Interna – AUDIN

Sítio: <http://audin.ifmt.edu.br>

**Auditora Chefe: Edilene Sakuno Maeda**

E-mail: [audin@ifmt.edu.br](mailto:audin@ifmt.edu.br)

#### Corregedoria

Sítio: <http://corregedoria.ifmt.edu.br>

**Corregedor: Paulo Roger Roseno Dias**

E-mail: [corregedoria@ifmt.edu.br](mailto:corregedoria@ifmt.edu.br)

#### Ouvidoria/SIC/Autoridade de Monitoramento da LAI

Sítio: <http://ouvidoria.ifmt.edu.br>

**Ouvidora Titular: Maristela Abadia Guimarães**

Telefone: (65) 3616 - 4155 (whatsApp) /

(65) 65 98161-2091 (telefone e whatsApp)

E-mail: [ouvidoria@ifmt.edu.br](mailto:ouvidoria@ifmt.edu.br) [sic@ifmt.edu.br](mailto:sic@ifmt.edu.br)

#### Comissão de Ética do IFMT

Sítio: <http://comissaodeetica.ifmt.edu.br>

E-mail: [comissao.etica@ifmt.edu.br](mailto:comissao.etica@ifmt.edu.br)

### PRÓ-REITORIAS

#### Pró-Reitoria de Gestão De Pessoas - PROPESSOAS

Sítio: <http://propessoas.ifmt.edu.br>

**Pró-Reitora de Gestão de Pessoas: Leila**

**Cimone Teodoro Alves**

Telefone: (65) 3616-4151

E-mail: [propessoas@ifmt.edu.br](mailto:propessoas@ifmt.edu.br)

#### Pró-Reitoria de Ensino – PROEN

Sítio: [www.proen.ifmt.edu.br](http://www.proen.ifmt.edu.br)

**Pró-Reitora: Luciana Maria Klamt**

Telefone: (65) 3616-4173

E-mail: [ensino@ifmt.edu.br](mailto:ensino@ifmt.edu.br)

#### Pró-Reitoria de Pesquisa e Inovação – PROPES

Sítio: [www.propes.ifmt.edu.br](http://www.propes.ifmt.edu.br)

**Pró-Reitora: Angela Santana de Oliveira**

E-mail: [pesquisa@ifmt.edu.br](mailto:pesquisa@ifmt.edu.br)



**Pró-Reitoria de Extensão – PROEX**

Sítio: [www.proex.ifmt.edu.br](http://www.proex.ifmt.edu.br)  
**Pró-Reitor:** Marcus Vinicius Taques Arruda  
 Telefones (65) 3616-4135  
 E-mail: [extensao@ifmt.edu.br](mailto:extensao@ifmt.edu.br)

**Pró-Reitoria de Administração – PROAD**

Sítio: [www.proad.ifmt.edu.br](http://www.proad.ifmt.edu.br)  
**Pró-Reitor:** Túlio Marcel Rufino Vasconcelos de Figueiredo  
 Telefone: (65) 3616-4129  
 E-mail: [proad@ifmt.edu.br](mailto:proad@ifmt.edu.br)

**DIRETORIAS SISTÊMICAS**

**Diretoria Sistêmica de Relações Internacionais -DSRI**

Sítio: [www.dsri.ifmt.edu.br](http://www.dsri.ifmt.edu.br)  
**Diretor Sistêmico de Rel. Internacionais:** Willian Silva de Paula  
 Telefone: (65) 3616-4185  
 E-mail: [relacoes.internacionais@ifmt.edu.br](mailto:relacoes.internacionais@ifmt.edu.br)

**Diretoria Sistêmica de Planejamento e Captação De Recursos – DSPLAN**

Sítio: <http://dsplan.ifmt.edu.br>  
**Diretor de Planejamento:** Leone Covari  
 Telefone: (65) 3616-4115  
 E-mail: [dsplan@ifmt.edu.br](mailto:dsplan@ifmt.edu.br)

**Diretoria Sistêmica de Tecnologia da Informação – DSTI**

Sítio: [www.dsti.ifmt.edu.br](http://www.dsti.ifmt.edu.br)  
**Diretor Sistêmico de Tecnologia da Informação:** Rafael Bezerra Scarselli  
 Telefone: (65) 3616-4104  
 E-mail: [dsti@ifmt.edu.br](mailto:dsti@ifmt.edu.br)

**Diretoria Sistêmica de Assistência Estudantil, Inclusão e Diversidade – DSAESTUDANTIL**

**Diretor Sistêmico DSAESTUDANTIL:** Kléberon Pierre Cardoso de Jesus

**UNIDADE RESPONSÁVEL PELO INGRESSO DE ESTUDANTES**

**Diretoria de Políticas de Ingresso e Seleções – DPIS**

Sítio: <http://processoseletivo.ifmt.edu.br>  
**Diretora:** Elisângela Maria da Silva  
 Telefone: (65) 3616-4140  
 Celular: (65) 98161-2051  
 E-mail: [proen.dpi@ifmt.edu.br](mailto:proen.dpi@ifmt.edu.br)

**ENSINO A DISTÂNCIA E UNIVERSIDADE ABERTA DO BRASIL**

**Centro de Referência em Educação a Distância – CREAD**

Sítio: <http://ead.ifmt.edu.br>  
**Diretora:** Larissa Mendes Medeiros Taques  
 Telefones (65) 3616-4174  
 E-mail: [dead@ifmt.edu.br](mailto:dead@ifmt.edu.br)

**CAMPUS**

**Alta Floresta**

Sítio: <http://alf.ifmt.edu.br/>  
 Diretor-Geral: Marcos Luiz Peixoto Costa  
 Telefone: (66) 3512-7000  
 E-mail: [gabinete.alf@ifmt.edu.br](mailto:gabinete.alf@ifmt.edu.br)

**Barra do Garças**

Sítio: <http://bag.ifmt.edu.br/>  
 Diretora-Geral: Renata Francisca Ferreira Lopes  
 Telefone: (66) 3402-0100  
 E-mail: [direcao@bag.ifmt.edu.br](mailto:direcao@bag.ifmt.edu.br)

**Cáceres – Prof. Olegário Baldo**

Sítio: <http://cas.ifmt.edu.br/>  
 Diretor-Geral: Anderson Wesley Alves Bezerra  
 Telefone: (65) 3221-2600  
 E-mail: [gabinete.cas@ifmt.edu.br](mailto:gabinete.cas@ifmt.edu.br)

**Campo Novo do Parecis**

Sítio: [www.cnp.ifmt.edu.br](http://www.cnp.ifmt.edu.br)  
 Diretor-Geral: Genivaldo David de Souza Schlick  
 Telefone: (65) 3382-6201  
 E-mail: [gabinete.cnp@ifmt.edu.br](mailto:gabinete.cnp@ifmt.edu.br)

**Confresa**

Sítio: [www.cfs.ifmt.edu.br](http://www.cfs.ifmt.edu.br)  
 Diretor-Geral: Giliard Brito de Freitas  
 Telefone: (66) 3564-2600  
 E-mail: [gabinete.cfs@ifmt.edu.br](mailto:gabinete.cfs@ifmt.edu.br)

**Cuiabá – Bela Vista**

Sítio: [www.blv.ifmt.edu.br](http://www.blv.ifmt.edu.br)  
 Diretor-Geral: Jairo Luiz Medeiros Aquino Junior  
 Telefone: (65) 3318-5100  
 E-mail: [gabinete.blv@ifmt.edu.br](mailto:gabinete.blv@ifmt.edu.br)

**Cuiabá – Cel. Octayde Jorge da Silva**

Sítio: [www.cba.ifmt.edu.br](http://www.cba.ifmt.edu.br)  
 Diretor-Geral: Alceu Aparecido Cardoso  
 Telefones: (65) 3318-1404  
 E-mail: [gabinete.cba@ifmt.edu.br](mailto:gabinete.cba@ifmt.edu.br)

**Juína**

Sítio: [www.jna.ifmt.edu.br](http://www.jna.ifmt.edu.br)  
 Diretor-Geral: João Aparecido Ortiz França  
 Telefones: (66) 3566-7300  
 E-mail: [gabinete.jna@ifmt.edu.br](mailto:gabinete.jna@ifmt.edu.br)

**Pontes e Lacerda – Fronteira Oeste**

Sítio: [www.plc.ifmt.edu.br](http://www.plc.ifmt.edu.br)  
 Diretora-Geral: Vanderluce Moreira Machado Oliveira  
 Telefone: (65) 3266-8200  
 E-mail: [gabinete.plc@ifmt.edu.br](mailto:gabinete.plc@ifmt.edu.br)

**Primavera do Leste**

Sítio: [www.pdl.ifmt.edu.br](http://www.pdl.ifmt.edu.br)  
**Diretor-Geral:** Dimorvan Alencar Brescancim  
 Telefone: (66) 3500-2900  
 E-mail: [gabinete.pdl@ifmt.edu.br](mailto:gabinete.pdl@ifmt.edu.br)

**Rondonópolis**

Sítio: [www.roo.ifmt.edu.br](http://www.roo.ifmt.edu.br)  
**Diretor-Geral:** Diogo Italo Segalen da Silva  
 Telefone: (66) 3427-2300  
 E-mail: [gabinete.roo@ifmt.edu.br](mailto:gabinete.roo@ifmt.edu.br)

**São Vicente**

Sítio: [www.svc.ifmt.edu.br](http://www.svc.ifmt.edu.br)  
**Diretor-Geral:** Lívio dos Santos Wogel  
 Telefones: (65) 3341-2100 / (65) 3341-2133  
 E-mail: [gabinete.svc@ifmt.edu.br](mailto:gabinete.svc@ifmt.edu.br)

**Sorriso**

Sítio: [www.srs.ifmt.edu.br](http://www.srs.ifmt.edu.br)  
**Diretor-Geral:** Claudir Von Dentz  
 Telefone: (66) 3545-3700  
 E-mail: [gabinete.srs@ifmt.edu.br](mailto:gabinete.srs@ifmt.edu.br)

**Várzea Grande**

Sítio: [www.vgd.ifmt.edu.br](http://www.vgd.ifmt.edu.br)  
**Diretor-Geral:** João Bosco Lima Beraldo  
 Telefone: (65) 3691-8000  
 E-mail: [gabinete.vgd@ifmt.edu.br](mailto:gabinete.vgd@ifmt.edu.br)

**CAMPUS AVANÇADO**

**Diamantino**

Sítio: [www.dmt.ifmt.edu.br](http://www.dmt.ifmt.edu.br)  
**Diretor-Geral:** Givaldo Dantas Sampaio Neto  
 Telefone: (65) 99807-1834  
 E-mail: [gabinete.dmt@ifmt.edu.br](mailto:gabinete.dmt@ifmt.edu.br)

**Guarantã do Norte**

Sítio: [www.gta.ifmt.edu.br](http://www.gta.ifmt.edu.br)  
**Diretor-Geral:** Valdenor Santos Oliveira  
 Telefone: (65) 99931-9467  
 E-mail: [gabinete.gta@ifmt.edu.br](mailto:gabinete.gta@ifmt.edu.br)

**Lucas de Rio Verde**

Sítio: [www.lrv.ifmt.edu.br](http://www.lrv.ifmt.edu.br)  
**Diretor-Geral:** João Vicente Neto  
 Telefone: (65) 3548-4400 Fixo: (65) 3548-4400  
 Celular Departamento de Ensino: (65) 9 9686-6126  
 E-mail: [gabinete.lrv@ifmt.edu.br](mailto:gabinete.lrv@ifmt.edu.br)

**Sinop**

Sítio: [www.snp.ifmt.edu.br](http://www.snp.ifmt.edu.br)  
**Diretor-Geral:** Rafael Martins Chaves  
 Telefone: (66) 3511-2515  
 E-mail: [gabinete.snp@ifmt.edu.br](mailto:gabinete.snp@ifmt.edu.br)

**Tangará da Serra**

Sítio: [www.tga.ifmt.edu.br](http://www.tga.ifmt.edu.br)  
**Diretor-Geral:** Gilcélvio Luiz Peres  
 Telefone: (65) 3311-8500  
 E-mail: [gabinete.tga@ifmt.edu.br](mailto:gabinete.tga@ifmt.edu.br)

**CENTRO DE REFERÊNCIA**

**Centro de Referência de Paranaíta Unidade de Alta Floresta**  
 Telefone: (66) 3512-7034

**Centro de Referência de Canarana Unidade de Barra do Garças**  
 Telefone: (66) 99901-1469

**Centro de Referência de Campo Verde Unidade de São Vicente**  
 Telefones: (65) 3341-2173

**Centro de Referência de Jaciara Unidade de São Vicente**  
 Telefones: (65) 3341-2185

**CONSELHOS E COLÉGIO**

**Conselho Superior – Consup**

Sítio: <http://ifmt.edu.br/conteudo/pagina/consup/>  
**Presidente:** Júlio Cesar dos Santos  
**Secretária:** Terezinha Hota da Silva  
 E-mail: [secretaria.colegiados@ifmt.edu.br](mailto:secretaria.colegiados@ifmt.edu.br)  
 Regimento: [http://ifmt.edu.br/media/filer\\_public/c0/f1/c0f11b63-95b5-40c2-bf72-67dc2cef3cb9/regimento\\_interno\\_do\\_consup\\_-\\_aprovado\\_pela\\_resolucao\\_consup\\_no\\_1272017\\_-\\_13122017.pdf](http://ifmt.edu.br/media/filer_public/c0/f1/c0f11b63-95b5-40c2-bf72-67dc2cef3cb9/regimento_interno_do_consup_-_aprovado_pela_resolucao_consup_no_1272017_-_13122017.pdf)  
 Segmentos de Representação: a relação dos membros pode ser vista acessando o link: [http://ifmt.edu.br/media/filer\\_public/44/0b/440ba8e0-e3c1-4c7a-a762-e46178bc6512/lista\\_de\\_membros\\_-\\_bienio\\_2020-2022.pdf](http://ifmt.edu.br/media/filer_public/44/0b/440ba8e0-e3c1-4c7a-a762-e46178bc6512/lista_de_membros_-_bienio_2020-2022.pdf)

**Conselho de Ensino, Pesquisa e Extensão - Consepe**

Sítio: <http://ifmt.edu.br/conteudo/pagina/consepe/>  
**Presidente:** Marcus Vinicius Taques Arruda  
**Secretária:** Isabela Silva Campos  
 E-mail: [consepeifmt@ifmt.edu.br](mailto:consepeifmt@ifmt.edu.br)  
 Regimento: [http://ifmt.edu.br/media/filer\\_public/35/58/35583f3d-5553-4ffa-8e7c-70070d0a1bce/resolucao\\_no\\_0462018\\_-\\_aprovar\\_regimento\\_interno\\_do\\_consepe\\_completo.pdf](http://ifmt.edu.br/media/filer_public/35/58/35583f3d-5553-4ffa-8e7c-70070d0a1bce/resolucao_no_0462018_-_aprovar_regimento_interno_do_consepe_completo.pdf)  
 Segmentos de Representação: a relação dos membros pode ser vista acessando o link: [http://ifmt.edu.br/media/filer\\_](http://ifmt.edu.br/media/filer_)

[public/3b/4f/3b4f9e4f-a5ec-4626-96a2-01051e376c2e/portaria\\_894\\_2019\\_-\\_rtr-srda\\_rtr-cg\\_rtr-gab\\_rtr\\_ifmt\\_1.pdf](https://public/3b/4f/3b4f9e4f-a5ec-4626-96a2-01051e376c2e/portaria_894_2019_-_rtr-srda_rtr-cg_rtr-gab_rtr_ifmt_1.pdf)

**Colégio de Dirigentes – Codir**

Sítio: <http://ifmt.edu.br/conteudo/pagina/codir>

**Presidente:** **Júlio Cesar dos Santos**

Secretária: **Terezinha Hota da Silva**

E-mail: [secretaria.colegiados@ifmt.edu.br](mailto:secretaria.colegiados@ifmt.edu.br)

Regimento: <http://ifmt.edu.br/media/>

[filer\\_public/13/58/13586267-f4f7-4d86-aead-b594f6e7f23b/regimento\\_interno\\_do\\_codir.pdf](https://filer_public/13/58/13586267-f4f7-4d86-aead-b594f6e7f23b/regimento_interno_do_codir.pdf)

Segmentos de Representação: Art. 11. O Colégio de Dirigentes, de caráter consultivo, é o órgão de apoio ao processo decisório da Reitoria, possuindo a seguinte composição:  
I. o Reitor, como presidente;  
II. os Pró-Reitores; e  
III. os Diretores-Gerais dos Campi.

## COMO ESTUDAR NO IFMT?



Figura 1: Avatar criado a partir do sítio Avatar Maker

**Para estudar no IFMT, você precisa participar de seleção aberta por Edital.**

O IFMT oferta várias modalidades de ensino: cursos técnicos integrados ao Ensino Médio; cursos técnicos subsequentes ao Ensino Médio; cursos superiores, cursos de educação a distância; cursos superiores, de bacharelado, licenciatura e tecnológico; pós-graduação lato e stricto sensu, distribuídos entre Centro de Referência em Educação a Distância – CREAD; campus e campus avançados.

Para consulta ao Guia de Curso, acesse: <http://ifmt.edu.br/guiadecursoportal>

Os processos seletivos são publicados no Portal do IFMT e podem ser acessados no link: <http://selecao.ifmt.edu.br/>

Neste link, você acessa os editais que estão abertos. Fiquem atentos!

Venham estudar conosco!

**Para conhecer toda estrutura dos campi e cursos, visite DESMEMBRANDO A ESTRUTURA DO IFMT, a partir da página 15**

**Mas quem cuida de todo o Ingresso e Seleções realizados pelo IFMT?**

É aí que entra a Diretoria de Política de Ingresso e Seleções – DPIS.

**Diretoria de Política de Ingresso e Seleções – DPIS**

Esta Diretoria compõe a unidade de Pró-Reitoria de Ensino. É a equipe da DPIS que é responsável por todos os processos de seleção do IFMT. É uma equipe capacitada e atende com muita delicadeza e boa vontade.




Fale com eles por e-mail
<a href="mailto:lista.processoseletivo@ifmt.edu.br">lista.processoseletivo@ifmt.edu.br</a>
ou telefone
55(65)3616-4181 e 55(65)3616-4140

**O IFMT E AS POLÍTICAS PÚBLICAS PARA INGRESSO DE ESTUDANTES**

O IFMT, em todos seus editais, possibilita que os candidatos participem das vagas por diferentes critérios:

- categoria “Ampla Concorrência (AC);
- categoria Pessoas com Deficiência (PcD);
- categoria egressos de escola pública;
- categoria cotas raciais;
- Categoria indígena.





Fiquei curiosa.

Como faço para saber mais? Tem vídeos explicativos?

Você pode acessar [http://processoseletivo.ifmt.edu.br/conteudo/pagina/aa\\_resolucoes/](http://processoseletivo.ifmt.edu.br/conteudo/pagina/aa_resolucoes/)

Neste endereço, estão as Resoluções e há também vídeos.

Acesse, agora!

Figura 2: Criado a partir do sítio <https://avachara.com/>

Se o IFMT tem cotas raciais, como é feito o controle para evitar fraudes? A DPIS tem alguma ação nesse sentido?

Regulamento para as Bancas de Heteroidentificação dos Processos Seletivos do Instituto Federal de Educação, Ciência e Tecnologia de Mato Grosso

Sim! Conjuntamente com o Núcleo de Estudos Afro-Brasileiro, Indígena e de Fronteira – NUMDI – foi aprovado no Consepe e Consup o Regulamento para as Bancas de Heteroidentificação dos Processos Seletivos do Instituto Federal de Educação, Ciência e Tecnologia de Mato Grosso.

Este documento tem como objetivo regulamentar os procedimentos de heteroidentificação de candidatos autodeclarados pretos e pardos na modalidade de cotas raciais dos processos seletivos para ingresso de estudantes nos cursos técnicos de nível médio, graduação e pós-graduação, presenciais e a distância, do Instituto Federal de Educação, Ciência e Tecnologia de Mato Grosso e de composição das Comissões Permanentes de Heteroidentificação e Comissão Recursal.

Acesse o documento em:

[http://ifmt.edu.br/media/filer\\_public/00/21/00210177-c6d5-4670-94f9-41147c8d7b7e/resolucao\\_022-2021\\_-\\_recomendar\\_a\\_aprovacao\\_do\\_regulamento\\_para\\_bancas\\_de\\_heteroidentificacao.pdf](http://ifmt.edu.br/media/filer_public/00/21/00210177-c6d5-4670-94f9-41147c8d7b7e/resolucao_022-2021_-_recomendar_a_aprovacao_do_regulamento_para_bancas_de_heteroidentificacao.pdf)



Assista ao vídeo explicativo

[http://processoseletivo.ifmt.edu.br/media/filer\\_public/81/2c/812c12f9-f2f6-43c7-9a45-b49bfd2e0708/processo\\_de\\_heteroidentificacao\\_final.mp4](http://processoseletivo.ifmt.edu.br/media/filer_public/81/2c/812c12f9-f2f6-43c7-9a45-b49bfd2e0708/processo_de_heteroidentificacao_final.mp4)



Figura 3: Logo do NUMDI (2011).

Para saber mais sobre o Numdi <http://numdi.ifmt.edu.br/>

E se você tiver dúvidas, poderá acessar PERGUNTAS FREQUENTES

<http://processoseletivo.ifmt.edu.br/conteudo/pagina/faq/>

## DESMEMBRANDO A ESTRUTURA DO IFMT

### SÍNTESE DAS PRÓ-REITORIAS

#### PRÓ-REITORIA DE ENSINO - PROEN

Esta unidade está sediada no prédio da Reitoria. Além da Pró-Reitora, dirigente máxima do setor, a equipe é composta por:

- Diretor de Educação Profissional,
- Técnica de Nível Médio,
- Diretora de Graduação,
- Diretora de Política de Ingresso e Seleções,
- Coordenadora de Suporte Acadêmico e Registro de Diplomas,
- Coordenadora dos Sistemas Acadêmicos,
- Chefe do Departamento de Regulação,
- Supervisão e Acompanhamento da Avaliação de Cursos
- Pesquisador Institucional
- Pedagogas,
- Técnicos em Assuntos Educacionais,
- Assistentes administrativos.



Figura 4 equipe da Proen - cedida pelo setor (com direitos autorais).

Para conhecer o trabalho desta Pró-Reitoria, as modalidades de ensino oferecidas pelo IFMT, regulamentos e equipe de trabalho, acesse

<http://proen.ifmt.edu.br/>

Para falar com o Suporte nos Sistemas Acadêmicos [suporte.academico@ifmt.edu.br](mailto:suporte.academico@ifmt.edu.br)

Dúvidas na Emissão de Diplomas e Portal GOV.BR [emissao.diploma@ifmt.edu.br](mailto:emissao.diploma@ifmt.edu.br)



## PRÓ-REITORIA DE EXTENSÃO – PROEX

Sediada na Reitoria, a Proex, além do dirigente máximo do setor, o Pró-Reitor, a equipe de trabalho é composta por:

- Diretor de Relações Interinstitucionais e Comunitárias Populares;
- Chefe do Departamento de Cultura, Desporto e Lazer;
- Coordenador de Egressos e Mundo do Trabalho;
- Gerente da Ativa Incubadora de Empresas;
- Gestor de Projetos de Enfrentamento à Covid-19;
- Gestor do Programa Teresa de Benguela da Ativa Incubadora;
- Apoio a Área de Programas e Projetos de Extensão;
- Secretária Executiva;
- Assistente em Administração;
- Técnica em Secretariado
- Bolsista Ativa Incubadora



Figura 5 equipe da Proex - cedida pelo setor (com direitos autorais).

Para conhecer o trabalho desta Pró-Reitoria, regulamentos e equipe de trabalho, acesse

<http://proex.ifmt.edu.br/>

Para saber mais sobre a Ativa Incubadora, envie e-mail para [ativa@ifmt.edu.br](mailto:ativa@ifmt.edu.br)

Todos os contatos podem ser obtidos em:

<http://proex.ifmt.edu.br/conteudo/pagina/equipe-proex>

## PRÓ-REITORIA DE PESQUISA PÓS-GRADUAÇÃO E INOVAÇÃO- PROPES

A Propes é sediada na reitoria, consta com uma equipe composta pela dirigente máxima do setor, a pró-reitora e compõem também a unidade:

- Diretor de Pesquisa, Pós-Graduação e Inovação;
- Chefe de Departamento de Inovação Tecnológica;
- Coordenador de Iniciação Científica;
- Pedagoga;
- Administradora;
- Tecnólogo em Gestão Pública;
- Assistente em Administração.

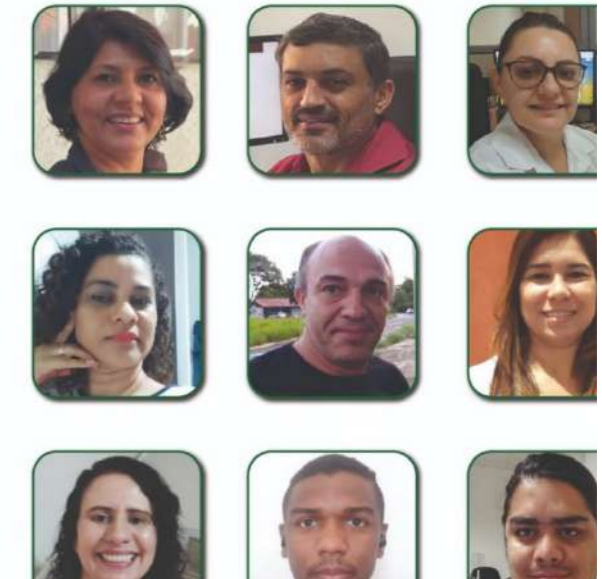


Figura 6 Imagem cedida pelo setor, contém direitos de imagem.

Encontre a equipe e as funções de cada membro em <http://propes.ifmt.edu.br/conteudo/pagina/contatos-propes>



Para saber mais, acesse o Portal <http://propes.ifmt.edu.br>

## PRÓ-REITORIA DE ADMINISTRAÇÃO - PROAD

A PROAD é a instância responsável pelos assuntos referentes ao planejamento, à administração e à gestão orçamentária, financeira e patrimonial IFMT e também está sediada na Reitoria.

Além do Pró-Reitor, gestor máximo, a equipe do setor é formada por:

- Diretor de Orçamento;
- Diretora de Administração;
- Coordenadora Geral de Execução Orçamentária e Financeira;
- Coordenador Geral de Compras;
- Coordenador de Compras e Registro de Passagens;
- Chefe do Departamento de Contabilidade e Finanças;
- Chefe do Departamento de Aquisições e Contratos;
- Conformista de Registro de Gestão;
- Conformista Contábil;
- Responsável por Almoxarifado;
- Responsável por Patrimônio;
- Apoio administrativo



**Comprasnet**  
Portal de Compras do Governo Federal

**ORDEM CRONOLÓGICA DE PAGAMENTOS**

Acesse o Portal <http://proad.ifmt.edu.br> para conhecer o trabalho da equipe, documentos, informações sobre licitação entre outros serviços.

## PRÓ-REITORIA DE GESTÃO DE PESSOAS – PROPESSOAS

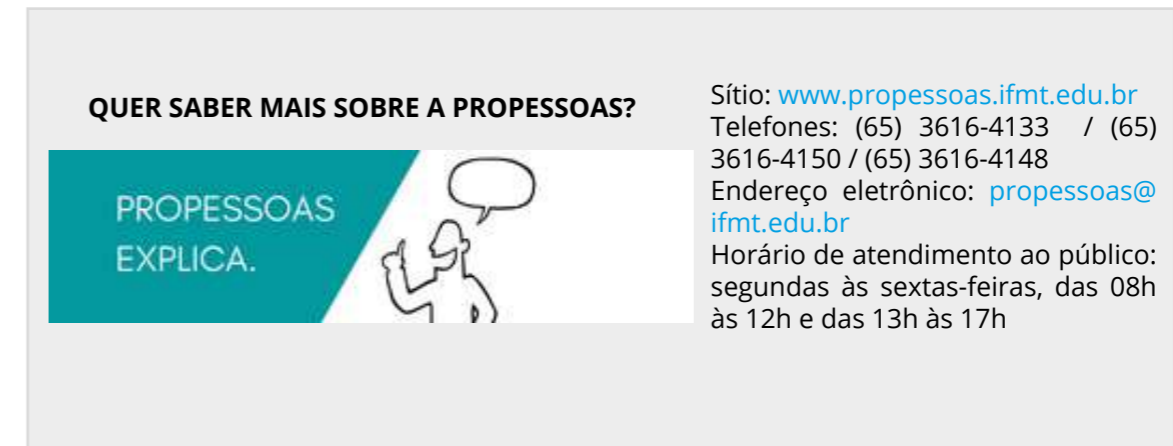
A Propessoas é o órgão responsável pela governança na Área de Gestão de Pessoas do IFMT, planejamento, implementação, execução e supervisão das políticas de pessoal do Sistema de Pessoal Civil da Administração Federal – SIPEC.

Esta Pró-Reitoria conta com as Coordenações Gerais de Gestão de Pessoas nos campi, como conexão com os servidores que ali atuam e auxiliando a gerir as 2.740 (duas mil setecentos e quarenta) vidas funcionais, referentes a 1.919 (mil novecentos e vinte e dois) servidores ativos, 353 (trezentos e cinquenta e três) aposentados, 138 (cento e trinta e oito) pensionistas, 204 (duzentos e quatro) contratados temporariamente, 106 (cento e seis) estagiários e 20 (vinte) servidores de outros órgãos, distribuídos na Reitoria, nos 14 (quatorze) campi e 05 (cinco) campi avan-

çados do IFMT.

A Propessoas é dirigida pela Pró-Reitora de Gestão de Pessoas, juntamente com uma equipe de servidores técnico-administrativos divididos nos setores:

- Diretoria de Gestão e Governança de Pessoas;
- Departamento de Administração de Pessoas;
- Escola de Formação;
- Coordenação de Apoio, Legislação e Normas;
- Coordenação de Saúde, Segurança e Qualidade de Vida do Servidor;
- Coordenação de Registro e Cadastro de Pessoal;
- Coordenação de Pagamento; e
- Coordenação de Administração de Pessoal.



**QUER SABER MAIS SOBRE A PROPESSOAS?**

Sítio: [www.propessoas.ifmt.edu.br](http://www.propessoas.ifmt.edu.br)  
 Telefones: (65) 3616-4133 / (65) 3616-4150 / (65) 3616-4148  
 Endereço eletrônico: [propessoas@ifmt.edu.br](mailto:propessoas@ifmt.edu.br)  
 Horário de atendimento ao público: segundas às sextas-feiras, das 08h às 12h e das 13h às 17h

# DESMEMBRANDO A ESTRUTURA DO IFMT

## SÍNTESE DAS DIRETORIAS SISTÊMICAS

### DIRETORIA SISTÊMICA DE RELAÇÕES INTERNACIONAIS – DSRI

A Diretoria Sistêmica de Relações Internacionais (DSRI) é um setor interligado ao Gabinete da Reitoria. Trata-se da área institucional responsável por cooperação internacional ou nacional que promovam contatos ou atividades internacionais, desenvolver ações de internacionalização ou dar apoio para suas realizações, divulgar ou assessorar em oportunidades ou iniciativas relacionadas ao setor e fomentar o ensino e aprendizagem de linguagens e culturas. O diretor sis-

têmico é o gestor máximo do setor e a equipe de trabalho é composta por:

- Assessoria Executiva;
- Responsável por Idiomas;
- Mobilidade Acadêmica;
- Parcerias Internacionais;
- Responsável pela Comunicação;
- Escritório EducationUSA;
- Embaixadores da DSRI.

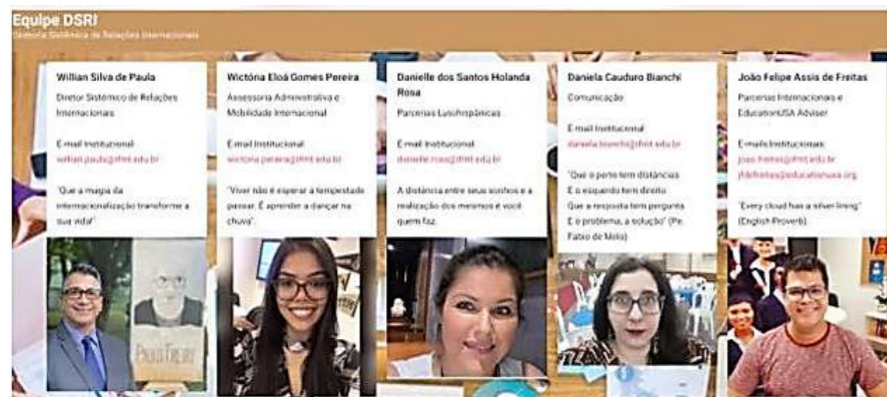


Figura 7 equipe da DSRI - cedida pelo setor (com direitos autorais).

Deseja conhecer mais a DSRI, os programas e os acordos internacionais?

Acesse: <http://internacional.ifmt.edu.br>

Quer conhecer todos os programas, conheça a equipe e fale com eles por e-mail.

Acesse: <http://internacional.ifmt.edu.br/conteudo/pagina/equipe>

### DIRETORIA SISTÊMICA DE PLANEJAMENTO E CAPTAÇÃO DE RECURSOS – DSPLAN

A Diretoria Sistêmica de Planejamento e captação de recursos (DSPLAN) responsável por gerenciar, coordenar e acompanhar as atividades de planejamento estratégico institucional, elaboração de projetos para captação de recursos extra orçamentários, planejamento e acompanhamento de obras e gestão de processos institucionais.

Sediada na Reitoria, a diretoria sistêmica de Planejamento e Captação de Recursos conta com um Diretor Sistêmico responsável por gerir uma equipe composta por:

- Arquiteto;
- Engenheiro Civil;
- Engenheiro Eletricista;
- Engenheiro Sanitarista;
- Técnico em Edificações;
- Administradora;
- Bibliotecária Documentalista;
- Técnico em Secretariado

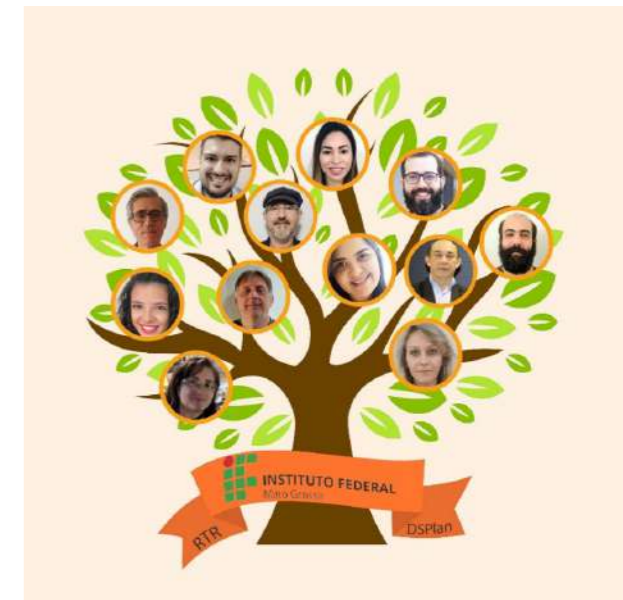


Figura 8: equipe da DSPLAN- cedida pelo setor (com direitos autorais).

Deseja conhecer mais esta Diretoria? Sua equipe? Os projetos que estão em andamento?

Acesse o link <http://dsplan.ifmt.edu.br>



## DIRETORIA SISTÊMICA DE TECNOLOGIA DA INFORMAÇÃO – DSTI

É responsabilidade da Diretoria Sistêmica de Tecnologia da Informação – DSTI propor e manter políticas e diretrizes da área de Tecnologia da Informação, bem como suportar os serviços tecnológicos de uso geral no âmbito do IFMT. Deve ainda desempenhar papel estratégico na governança institucional como provedor de soluções de Tecnologia da Informação e Comunicação.

Sediada na Reitoria, conta com um Diretor Sistêmico responsável por gerir uma equipe composta por:

Técnicos de Tecnologia da Informação;  
Analistas de Tecnologia da Informação.



Figura 9: Figura 7: equipe da DSTI - cedida pelo setor (com direitos autorais).

Para conhecer de modo mais detalhado esta Diretoria, acesse <http://dsti.ifmt.edu.br>

## DESMEMBRANDO A ESTRUTURA DO IFMT CENTRO DE REFERÊNCIA, CAMPUS, CAMPUS AVANÇADO

### CENTRO DE REFERÊNCIA

### CENTRO DE REFERÊNCIA EM EDUCAÇÃO A DISTÂNCIA – CREAD

O CREaD está sediado e vinculado à Reitoria do IFMT, tem entre suas atribuições: consolidar as políticas institucionais da Educação a Distância no IFMT, vigente no Plano de Desenvolvimento Institucional (PDI); ofertar cursos na modalidade a distância, em diferentes níveis e eixos tecnológicos, em programas de formação institucionais ou especiais em parceria com os Campi, e promover a pesquisa em tecnologias educacionais

para subsidiar as ações educativas do IFMT. Em 2021 estão sendo ofertados 01 curso técnico subsequente, 05 cursos de graduação e 03 de pós-graduação via Programa UAB/IFMT e Convênios, sendo ofertados em 25 polos UAB e 2 polos Associados. Somam mais de 3 mil alunos matriculados em 4 Campi ofertantes. A Equipe do CREaD é composta por 8 profissionais entre técnicos administrativos e docentes e uma direção.

Quer saber mais?

Acesse: <http://ead.ifmt.edu.br>



# CAMPUS

## ALTA FLORESTA



Figura 10 Entrada do Campus Alta Floresta - imagem cedida pelo Campus

A implantação do Campus Alta Floresta está inserida na terceira fase da expansão dos Institutos Federais, iniciando suas atividades em maio de 2014. O Campus conta também com o Centro de Referência de Paranaíta (2015), Centro de Referência de Paranaíta (2015), onde oferta o Curso Técnico em Agropecuária Integrado ao Nível

Médio. Em 2021, o Campus atingiu a marca de 814 alunos matriculados e 100 profissionais da educação, entre efetivos, contratados, terceirizados e estagiários. Atualmente oferta 03 cursos superiores e 03 cursos técnicos integrados ao Ensino Médio.

Quer conhecer mais? Faça um passeio pelas Abas do Portal e conheça a equipe de trabalho do Campus, que sempre está pronta para atender o usuário  
Acesse: <http://alf.ifmt.edu.br>

.Quer conhecer os cursos técnicos? Acesse:  
<http://alf.ifmt.edu.br/conteudo/pagina/cursos-tecnicos/>

Os cursos superiores podem ser vistos, acessando:  
<http://alf.ifmt.edu.br/conteudo/pagina/cursos-superiores>

# BARRA DO GARÇAS



Figura 11: Visão da parte lateral do Campus. Fotos de Arquivo do CBaG.

As atividades didáticas no Campus Barra do Garças iniciaram-se em abril de 2011.

Para conhecer o campus, você pode acessar o link <http://bag.ifmt.edu.br>

Faça um passeio pelas abas do Portal, conheça a equipe do Campus; os cursos ofertados, as modalidades existentes e toda a estrutura organizacional.



## CÁCERES – PROF. OLEGÁRIO BALDO



Figura 12: Vista aérea do Campus. Imagem cedida.

Fundado em 17 de agosto de 1980, a Escola Agrotécnica Federal de Cáceres tornou-se IFMT – Campus Cáceres (2008). Desde sua fundação, esteve voltado para as áreas de produção em Avicultura, Suinocultura, Piscicultura, Animais Silvestres, Apicultura, Bovinocultura de Leite e de Corte, Forragicultura, Equinocultura, Olericultura, Culturas Anuais e Fruticultura. Além destas áreas de produção, o Campus Cáceres-Prof. Olegário Baldo oferece formação tecnológica com cursos de Formação Inicial e Continuada, cursos

integrados e subsequente ao ensino médio em Agropecuária, curso integrado em Informática e cursos superiores de bacharelado em Engenharia Florestal e Licenciatura em Química.

Para conhecer o Campus, faça um passeio pelas abas do Portal

<http://cas.ifmt.edu.br>

Conheça os cursos ofertados, acesse:

<http://cas.ifmt.edu.br/conteudo/pagina/cursos-campus>



Visite o link e veja as modalidades de cursos em oferta:

<http://cas.ifmt.edu.br/conteudo/noticia/ifmt-caceres-ofertara-295-vagas-em-seletivos-de-ingresso-para-20221/>

## CAMPO NOVO DO PARECIS



Criado em 2009, o Campus oferta 3 Cursos Técnicos Integrado ao Ensino Médio, um curso subsequente e 4 superiores, sendo um bacharelado,

uma licenciatura e dois em tecnologia. Para conhecer o Campus, visite <http://cnp.ifmt.edu.br>

**EDITAL VAGAS ABERTAS**

REINGRESSO, TRANSFERÊNCIA EXTERNA, PORTADOR DE DIPLOMA e TRANSFERÊNCIA INTERNA - SEMESTRE LETIVO 2021/2

43 VAGAS CAMPUS CAMPO NOVO DO PARECIS

Bacharelado em Agronomia: 02 vagas  
Tecnologia em Agroindústria: 11 vagas  
Tecnologia em Processos Gerenciais: 07 vagas;  
Licenciatura em Matemática: 23 vagas;

Inscrições: 19/07 a 08/08 de 2021  
Consulte o edital no site: [cnp.ifmt.edu.br](http://cnp.ifmt.edu.br)

Conheça o organograma, a equipe do campus, acessando a aba Institucional <http://cnp.ifmt.edu.br/inicio/>

Veja os cursos e sistema de ingresso em: <http://cnp.ifmt.edu.br/conteudo/pagina/sistema-de-ingresso/>



## CONFRESA



Figura 13: Foto de arquivo vista aérea Campus Confresa

O Campus Confresa foi criado para atender à vocação produtiva da região do Araguaia Xingu. Seu raio de atuação chega a 500 km (quinhentos quilômetros) de extensão, tendo sido uma instituição de ensino muito sonhada pelos habitantes da região.

Com início das atividades administrativas e pedagógicas do campus datadas em 26 de abril de 2010, seus projetos político pedagógicos dão ênfase às formas humanísticas de educação. Con-

siderando a necessidade de sanar a dívida social contraída ao longo da história, as populações assentadas pela reforma agrária são potenciais candidatos a ingressarem nos cursos, recebendo atenção especial, no tocante ao ingresso e permanência. Atualmente o campus conta com mais de mil estudantes distribuídos entre os cursos técnicos integrados ao Ensino Médio, Subsequente e Proeja; Cursos de graduação e cursos de pós-graduação Lato Sensu.

Para conhecer o Campus, faça um passeio pelas abas do Portal  
<http://cfs.ifmt.edu.br>

Conheça os cursos em  
[cfs.ifmt.edu.br](http://cfs.ifmt.edu.br) > ENSINO > CURSOS > e escolha a categoria e o curso desejado ou acesse  
<http://cfs.ifmt.edu.br/guiadecursoportal/>

## CUIABÁ – BELA VISTA



Figura 14: Entrada do Campus - imagem cedida pelo Campus Cuiabá-BLV

Inaugurado em 13 de setembro de 2006, teve o seu funcionamento autorizado pela Portaria Ministerial nº. 1.586, de 15 de setembro de 2006. Nesse período funcionava como uma extensão do Centro Federal de Educação Tecnológica de Mato Grosso (CEFET-MT), que passou a ser de-

nominado campus com a lei de criação dos institutos, Lei nº 11.892, de 29 de setembro de 2008. Atualmente o IFMT - Campus Cuiabá-Bela Vista oferece 10 (dez) cursos em diferentes modalidades, incluindo pós-graduação lato e stricto sensu, e atende aproximadamente 2.300 estudantes.

Acesse o Portal do Campus Cuiabá-Bela Vista e conheça todos os cursos ofertados:  
<http://blv.ifmt.edu.br/inicio/>

Visite o Facebook  
<http://www.facebook.com/ifmtblv/>

Para contato, acessar:  
<http://blv.ifmt.edu.br/conteudo/pagina/informacoes-para-contato/>



## CUIABÁ – CEL. OCTAYDE JORGE DA SILVA



Figura 15: Entrada lateral do Campus. Imagem cedida pelo Campus.

Fundado em 1909. Em 2008, através da Lei 11.892 foi criado o Instituto Federal de Educação, Ciência e Tecnologia de Mato Grosso (IFMT), mediante integração dos Centros Federais de Educação Tecnológica de Mato Grosso e de Cuiabá, e da Escola Agrotécnica Federal de Cáceres, momento em que o então Centro Federal de

Educação Tecnológica de Mato Grosso tornou-se Campus Cuiabá – Octayde Jorge da Silva. Atualmente o IFMT - Campus Cuiabá Octayde oferece 27 cursos em diferentes modalidades, incluindo pós-graduação lato e stricto sensu e atende aproximadamente 5.500 alunos.

Para conhecer o Campus Cuiabá – Octayde, acesse: <http://cba.ifmt.edu.br>  
 A relação dos cursos Integrados ao Nível Médio pode ser vista em:  
<http://cba.ifmt.edu.br/conteudo/pagina/cursoscampuscuiabaintegrado>  
 Quer conhecer os cursos subsequentes?  
 Acesse: <http://cba.ifmt.edu.br/conteudo/pagina>  
 Visite a página de oferta dos cursos superiores  
<http://cba.ifmt.edu.br/conteudo/pagina/cursoscampuscuiabasuperior>  
 Para os cursos lato e stricto sensu, visite a Diretoria de Pesquisa e Pós Graduação no link:  
<http://dpiex.cba.ifmt.edu.br/>

## JUÍNA



Figura 16: Imagem cedida pelo Campus Juína.

O campus Juína iniciou suas atividades no ano de 2010. Atualmente, oferta Cursos Técnicos Integrados ao Nível Médio e Cursos Superiores. Possui 52 professores, 44 técnico-administrativos e

896 alunos matriculados. O IFMT campus Juína, além da comunidade juinense, atende também as comunidades dos municípios que integram a Região Noroeste do Estado de Mato Grosso.

Quer conhecer mais sobre o Campus Juína, acesse nosso sítio: [www.jna.ifmt.edu.br](http://www.jna.ifmt.edu.br)

Para ver as instâncias administrativas e pedagógicas do campus, seus responsáveis, bem como suas respectivas competências, horário de funcionamento e atendimento ao público, acesse: <http://jna.ifmt.edu.br/conteudo/pagina/estrutura-organizacional-e-contatos/>

Visite nossa página no Facebook: <https://pt-br.facebook.com/ifmtjuina>

Para ver os cursos, acesse nosso sítio e siga o caminho menu > Ensino – Ensino Superior ou Ensino Médio Integrado > e, em seguida, clicar no curso desejado.



## PONTES E LACERDA – FRONTEIRA OESTE



Figura 17: Foto cedida pelo Campus PLC.

O Campus Pontes e Lacerda – Fronteira Oeste iniciou suas atividades em meados de 2008, como Unidade Descentralizada (UNED) do antigo Centro Federal de Educação Tecnológica de Mato Grosso (CEFET-MT) e, ao final do mesmo ano, através da Lei 11.892, foi instituída a Rede Federal de Educação Profissional e Tecnológica, o que transformou a Unidade Descentralizada

em Campus. Com mais de 1.200 alunos, são oferecidos cursos em várias modalidades de ensino, como Técnico Integrado ao Ensino Médio, Técnico Integrado ao Ensino Médio na modalidade PROEJA, Técnico Subsequente ao Ensino Médio, Superior de Tecnologia e Licenciatura. Além da região do Vale do Guaporé, são atendidos os municípios de Araputanga e Jauru.

Visite o Portal do Campus e as Redes Sociais para saber mais: <http://plc.ifmt.edu.br>

Facebook: <https://www.facebook.com/ifmt.plc/>

YouTube: <https://www.youtube.com/channel/UChc0iQmnR1SOUmA0UAeAN7Q>

Instagram: [https://www.instagram.com/ifmt\\_pontes\\_e\\_lacerda/](https://www.instagram.com/ifmt_pontes_e_lacerda/)

Quer saber sobre o Ensino ofertado no Campus?

No Portal <http://plc.ifmt.edu.br/inicio/> na aba Ensino, dividido por modalidades, estão especificados todos os cursos, com respectivos projetos pedagógicos e número de alunos por modalidade/curso.

## PRIMAVERA DO LESTE



Figura 18: Imagem cedida pelo Campus

O IFMT - Campus Primavera do Leste foi criado pela Portaria Ministerial 993, de 7 de outubro de 2013, resultado da Fase III do Programa de Expansão da Rede Federal de Educação Profis-

sional e Tecnológica, anunciada em 16 de agosto de 2011, em cerimônia promovida no Palácio do Planalto.

Quer saber mais? Acesse o Portal: <http://pdl.ifmt.edu.br/>

Redes Sociais

Facebook :<https://www.facebook.com/ifmtprimaveradolesteoficial/>

Instagram: [https://www.instagram.com/ifmt\\_pva/](https://www.instagram.com/ifmt_pva/)

Entre em contato com o Campus Primavera do Leste, é só acessar: <http://pdl.ifmt.edu.br/conteudo/pagina/horario-de-atendimento-do-campus-pdl/>



## RONDONÓPOLIS



Figura 19: Imagem cedida pelo Campus.

O Campus Rondonópolis iniciou as atividades em janeiro de 2011. O IFMT Rondonópolis trabalha com o Ensino Médio, Ensino Superior e Subsequente. No Ensino Médio ofertam os cursos integrados em Alimentos, Administração (Proeja), Informática, Química e Secretariado. Mas se você já cursou o Ensino Médio e quer fa-

zer o ensino superior, o campus oferta cursos de Licenciatura em Ciências da Natureza (8 semestres) e Tecnologia em Análise e Desenvolvimento de Sistema (6 semestres). E caso esteja procurando uma capacitação mais rápida, há também o curso Subsequente em Química. (3 semestres).

Quer saber mais?  
Acesse o Portal do Campus e visite as abas  
<http://roo.ifmt.edu.br/>

Para conhecer a estrutura administrativa e saber Quem é Quem, acesse:  
<http://roo.ifmt.edu.br/conteudo/pagina/contato-roo/>

## SÃO VICENTE



Figura 20: Vista aérea do Campus São Vicente - imagem cedida pelo Campus



Figura 21 Vista aérea do Centro de Referência de Campo Verde - imagem cedida pelo Campus SVC.



Figura 22: Imagem aérea do Centro de Referência de Jaciara - Imagem cedida pelo Campus SVC

O Campus São Vicente foi instituído através do Decreto 5.409, de 14 de abril de 1943, com o nome de "Aprendizado Agrícola Mato Grosso". Após algumas mudanças de nomenclatura, em 2008, o então CEFET/Cuiabá se transformou em Instituto Federal de Educação, Ciência e Tecno-

logia de Mato Grosso - Campus São Vicente, ofertando cursos técnicos integrados ao ensino médio e cursos superiores. Além de sua sede, localizada na Serra de São Vicente, o Campus também possui dois centros de referência, um em Campo Verde e outro em Jaciara.

Acesse o Portal do Campus São Vicente e conheça todos os serviços ofertados  
<http://svc.ifmt.edu.br/>

Para contato, acessar:  
<http://svc.ifmt.edu.br/conteudo/pagina/contato/>

## SORRISO



Figura 23: Campus Sorriso, Imagem do acervo do Campus

O Campus foi oficialmente criado em 2013, por meio da portaria do Ministério da Educação nº 330, de 23 de abril de 2013. Atualmente, o campus possui mais de 1200 alunos regulares, em cursos presenciais ligados aos seguintes eixos tecnológicos: 1) Recursos Naturais (Curso Técnico em Agropecuária Integrado ao Ensino Médio; Curso Técnico em Agropecuária, modalidade subsequente, ofertado no município de Cláudia-MT; Curso Técnico em Agropecuária, modalidade subsequente, ofertado no município de Nova Ubiratã-MT; Curso Superior de Tecnologia em Produção de Grãos e Curso Superior de Bacharelado em Engenharia Agrônoma); 2) Alimentos (Curso Técnico em Alimentos Integrado ao Ensino Médio); 3) Ambiente e Saúde (Curso Superior de Tecnologia em Gestão Ambiental; 4) Educação (Pós-Graduação Lato Sensu em Docência no Ensino Superior; Pós-Graduação Lato Sensu em Educação Ambiental). Paralelamente à oferta dos cursos regulares, o Campus Sorriso oferece ainda cursos de Formação Inicial e Continuada (FIC) e outros projetos de pesquisa e extensão voltados à qualificação profissional, à assistência técnica e ao desenvolvimento científico e tecnológico.

Conheça mais sobre o IFMT Campus Sorriso no site institucional e nas nossas redes sociais oficiais  
 Sítio: [srs.ifmt.edu.br](http://srs.ifmt.edu.br)  
 Facebook: [@IFMTCampusSorriso](https://www.facebook.com/IFMTCampusSorriso)  
 Instagram: [@IFMT.Sorriso](https://www.instagram.com/IFMT.Sorriso)  
 YouTube: <https://www.youtube.com/c/IFMTCampusSorriso>

## VÁRZEA GRANDE



Figura 24 Campus Várzea Grande, acervo do Campus

O Campus Várzea Grande foi criado através da Portaria nº 993, de 07 de outubro de 2013, fazendo parte da terceira fase do plano de expansão da Rede Federal de Educação Profissional e Tecnológica. O campus conta, ao todo, com mais

de 1.145 estudantes matriculados(as) e oferece Cursos Técnicos Integrados ao Ensino Médio, Curso Superior, Pós-Graduação e Formação Inicial e Continuada – FIC de Idiomas.

Para saber mais sobre o Campus, acesse o Portal  
<http://vgd.ifmt.edu.br/>

Você também pode ler as perguntas frequentes, acessando o link  
<http://vgd.ifmt.edu.br/conteudo/pagina/quero-saber/>

Para Quem é Quem e como contactar, acesse  
<http://vgd.ifmt.edu.br/conteudo/pagina/contato-telefonicos-ifmt-vgd/>



## CAMPUS AVANÇADO DIAMANTINO



Figura 25: Imagem aérea do Campus Diamantino, foto do acervo do Campus

O Campus Avançado Diamantino tem seu início no ano de 2015. De acordo com a Secretaria de Planejamento do Estado de Mato Grosso, a região onde está inserido o campus pertence a uma das doze regiões de Planejamento do Estado e atende aos seguintes municípios: Alto Paraguai, Arenápolis, Nobres, Nortelândia, Nova Marilândia, Nova Maringá, Rosário Oeste e São

José do Rio Claro. Atualmente, o campus possui mais de 365 alunos regulares, matriculados em cursos presenciais ligados aos seguintes eixos tecnológicos: 1) Gestão e Negócios (Técnico em Administração Integrado ao Ensino Médio); 2) Recursos Naturais; 3) Ciências Biológicas (Curso de Licenciatura em Ciências Biológicas).

Para saber mais, acesse

<http://dmt.ifmt.edu.br/inicio/>

Quer saber sobre o curso de Licenciatura, acesse

Curso Licenciatura em Ciências Biológicas

<http://dmt.ifmt.edu.br/conteudo/pagina/curso-licenciatura-em-ciencias-biologicas-diamantino/>

Para os cursos técnicos, acesse a aba Cursos > cursos técnicos na página inicial do Campus

## GUARANTÃ DO NORTE



Figura 26: Entrada do IFMT-Guarantã - acervo do Campus.

Criado pela Portaria 378, de 09 de maio de 2016, publicada em 10 de maio de 2016 no Diário Oficial da União, o IFMT - Campus Avançado Guarantã do Norte pertence ao Instituto Federal do Mato Grosso, criado nos termos da Lei 11.892/2008, tendo suas atividades de implantação iniciadas ainda no ano de 2014, no município de Guarantã do Norte. Atualmente, oferta cursos Técnicos Integrados ao Nível Médio e cursos Superiores. Possui 19 professores e 13 técnicos administrativos. O IFMT Campus Avançado Guarantã do Nor-

te, além da comunidade guarantaense, atende também as comunidades dos municípios que integram a Região Norte do Estado de Mato Grosso. Oferece os seguintes cursos: Curso Técnico em Agropecuária Integrado ao Nível Médio; Curso Técnico em Agropecuária Subsequente ao Ensino Médio; Bacharelado em Zootecnia; Licenciatura em Ciências da Natureza - Hab. em Biologia; Tecnologia em Agroindústria. Figura 26: Entrada do IFMT-Guarantã - acervo do Campus.

Para saber mais sobre o Campus, acesse:

Portal: <http://gta.ifmt.edu.br>

Facebook: <https://www.facebook.com/ifmtgta>

Youtube: <https://www.youtube.com/c/IFMTGTA>

Conheça os projetos pedagógicos de todos os cursos, acessando, na página principal, a aba Ensino > Cursos



## LUCAS DE RIO VERDE



Figura 27: Foto do Acervo do Campus

Criado por meio de convênio com a Prefeitura Municipal de Lucas do Rio Verde, em julho de 2014, o Campus Avançado Lucas do Rio Verde faz parte da terceira fase do plano de expansão da Rede Federal de Educação Profissional e Tecnológica, por meio da Portaria de autorização do Ministério da Educação – MEC nº 378, de 9 de agosto de 2016, quando inicia suas atividades letivas e o curso de Técnico em Biotecnologia. De acordo com a realidade econômica e social, o IFMT - Campus Avançado Lucas do Rio Verde ins-

tala-se nesta região para auxiliar o movimento de diversificação econômica e garantir qualidade de vida da população, e devido aos arranjos produtivos e econômicos local, o Campus Avançado definiu o eixo tecnológico profissional de Produção Industrial, que envolve a produção agropecuária, agroindustrial e industrial para atender as perspectivas de crescimento econômico e social da região, ofertando os cursos de Técnico em Biotecnologia e Bacharelado em Biotecnologia.

Para saber mais sobre o Campus, acesse

<http://lrv.ifmt.edu.br/inicio/>

Na aba Ensino, você tem acesso a todas as informações sobre editais para ingresso e cursos do Campus Avançado de Lucas do Rio Verde

## SINOP



Figura 28: Imagem da entrada do Campus Sinop, imagem do acervo do Campus

O processo de implantação do IFMT Campus Avançado Sinop teve início em 19 de Dezembro de 2014 quando a Prefeitura Municipal de Sinop, por meio do Termo de Contrato No. 123/2014, firmou compromisso com a locação de imóvel destinado a sediar provisoriamente o Instituto Federal de Educação, Ciência e Tecnologia de Mato Grosso – Campus Avançado Sinop, para ini-

ciar as atividades concernentes aos serviços educacionais ofertados para o município e região. Desde sua fundação, esteve voltado a área de Controle e Processos Industriais, com os cursos técnicos em Eletromecânica, Automação Industrial, Gestão e Negócios, Comércio e Administração.

Para conhecer o Campus, visite  
<http://snp.ifmt.edu.br>

Veja os cursos e sistema de ingresso em: <http://snp.ifmt.edu.br/conteudo/pagina/sistema-de-ingresso-snp>

## TANGARÁ DA SERRA



Figura 29 Entrada do Campus Tangará da Serra - foto do Acervo do Campus

O IFMT campus avançado Tangará da Serra foi autorizado pelo Ministério da Educação em janeiro de 2014. Através de audiência pública e de estudos sobre os arranjos produtivos locais, foram definidos como eixos tecnológicos do campus as áreas de Informação, Comunicação e Gestão e Negócio.

O campus conta com um Núcleo de Estudos sobre Diversidades e Questões Étnico-raciais. Oferta dois cursos técnicos e um superior: Curso Técnico em Recursos Humanos; Curso Técnico em Manutenção e Suporte em Informática e Curso

Superior de Tecnologia em Gestão de Recursos Humanos. O campus organiza reuniões de ensino em formato encontro pedagógico para planejamento e alinhamento das ações pedagógicas do campus, e realizado antes do início do ano letivo e os conselhos de classe que visam discutir o andamento do processo de ensino e aprendizagem dos alunos.

Organiza também reuniões de Pais e Mestres. Para saber as datas e horários das reuniões de Conselhos de Classe de Pais e Mestres é só acessar o Calendário Acadêmico do Campus.

Para saber mais sobre o Campus, acesse:

Portal: <http://www.tga.ifmt.edu.br/>

Facebook: <https://www.facebook.com/ifmttga>

YouTube: <https://www.youtube.com/channel/UCXISzWHXgBf5bNYwrEUUxYQ>

Na aba Ensino, você tem acesso a todas as informações sobre editais para ingresso e cursos do Campus Avançado Tangará da Serra.



# ENVIE SUA

- 📣 DENÚNCIA
- 😡 RECLAMAÇÃO
- 😍 ELOGIO
- 💬 SUGESTÃO

## AO INSTITUTO FEDERAL DE MATO GROSSO

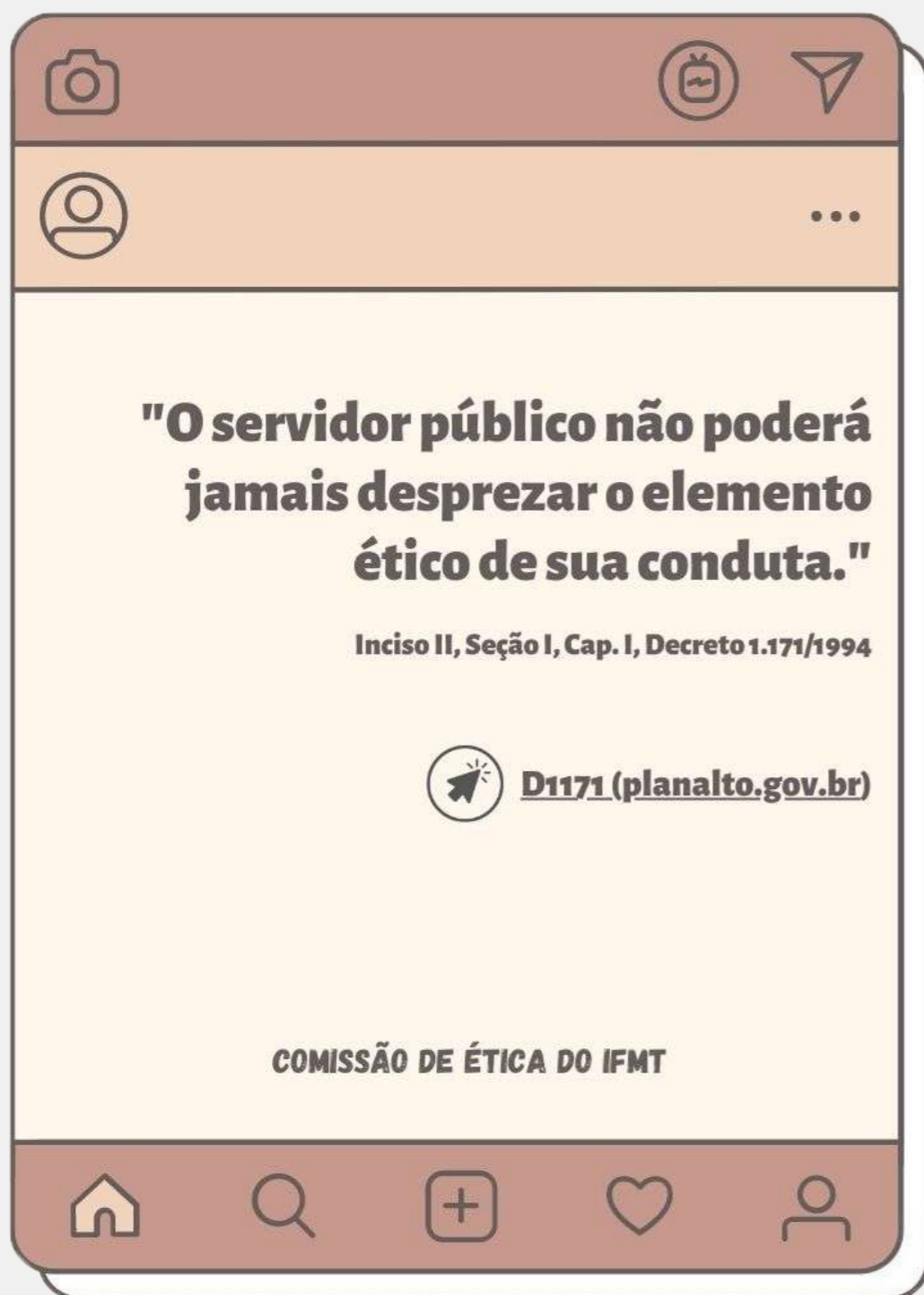
FALABR.CGU.GOV.BR



CGU

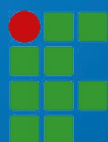
"A Corregedoria é um dos pilares necessários para manutenção da Integridade e o combate a corrupção dentro do serviço público."







Carta de Serviços ao  
**Usuário**



**INSTITUTO FEDERAL  
DE EDUCAÇÃO, CIÊNCIA E TECNOLOGIA**  
Mato Grosso